

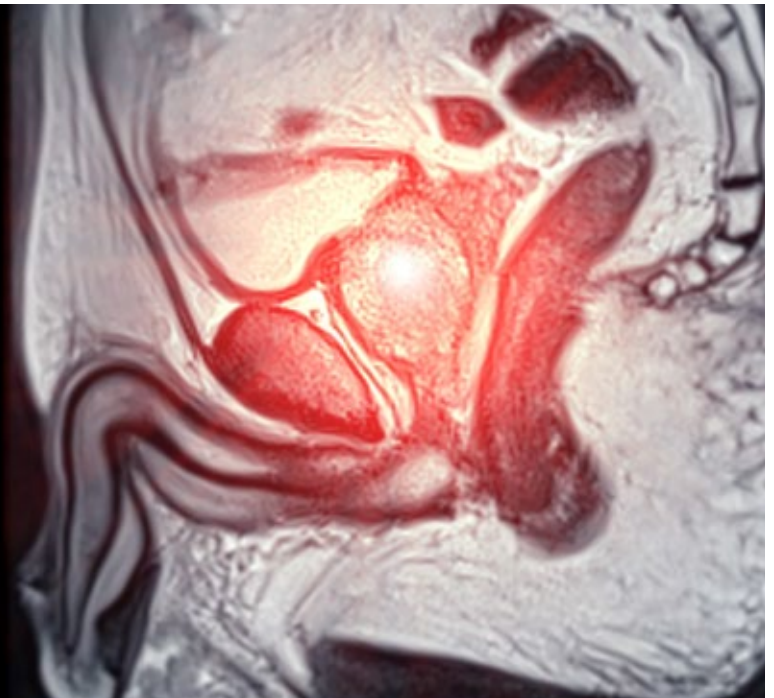


CSB360[®]

NEWSLETTER DA CASA DE SAÚDE DA BOAVISTA



Novembro Azul



BIÓPSIAS PROSTÁTICAS



Por Dr. Diogo Carneiro
Urologia
da Casa de Saúde da Boavista

A biópsia prostática é um exame usado para diagnosticar o cancro da próstata, geralmente indicado quando a análise PSA está alterada ou há alterações no exame da próstata feito durante a consulta médica. Existem duas formas principais de realizar esse procedimento: a via transretal e a via transperineal. Atualmente discute-se qual destas é a melhor via de abordagem a utilizar.

Na biópsia transretal, uma sonda de ecografia é inserida no reto, guiando a colheita de amostras através da parede intestinal. Esse método é o mais comumente utilizado devido à sua simplicidade e rapidez, no entanto, o risco de infeção é maior porque as agulhas atravessam uma região colonizada por bactérias comensais do organismo.

A biópsia transperineal é feita através da pele do períneo, guiada por ecografia. Esta técnica reduz o risco de infeções e permite um melhor acesso a toda a próstata, especialmente a áreas mais difíceis como é o caso da zona anterior. Apesar de mais complexa, tecnologias têm permitido o seu desenvolvimento fazendo com atualmente que seja possível integrar imagens da ressonância magnética em softwares de fusão aumentando significativamente a taxa de deteção do cancro. O desenvolvimento de equipamentos cada vez mais simples têm permitido a sua realização em contexto de consulta externa, apenas com o recurso à anestesia local.

Hoje, técnicas avançadas de fusão de imagens, como o sistema Koelis, ajudam a tornar as biópsias mais precisas. Esse sistema combina imagens de ressonância magnética e ecografia para localizar de forma precisa e obter amostras das áreas mais suspeitas da próstata. Além disso, ele regista de forma exata e em tempo real, o local onde as amostras foram obtidas, sendo fundamental nos casos em que é necessário repetir a biópsia, como é o caso de doentes com Cancro da Próstata em programa de vigilância ativa.

Recentemente, a associação europeia de urologia passou a recomendar a biópsia por via transperineal como o método de eleição no diagnóstico do Cancro da Próstata. Com o avanço de tecnologias como o Koelis, as biópsias estão cada vez mais seguras, precisas e personalizadas, melhorando as hipóteses de diagnóstico precoce, permitindo um tratamento mais personalizado e eficaz.

A Casa de Saúde da Boavista tem à disposição as biópsias prostáticas por via transperineal de fusão pelo sistema Koelis, sendo realizadas por profissionais com uma experiência significativa nesta técnica e com resultados reconhecidos e publicados.